

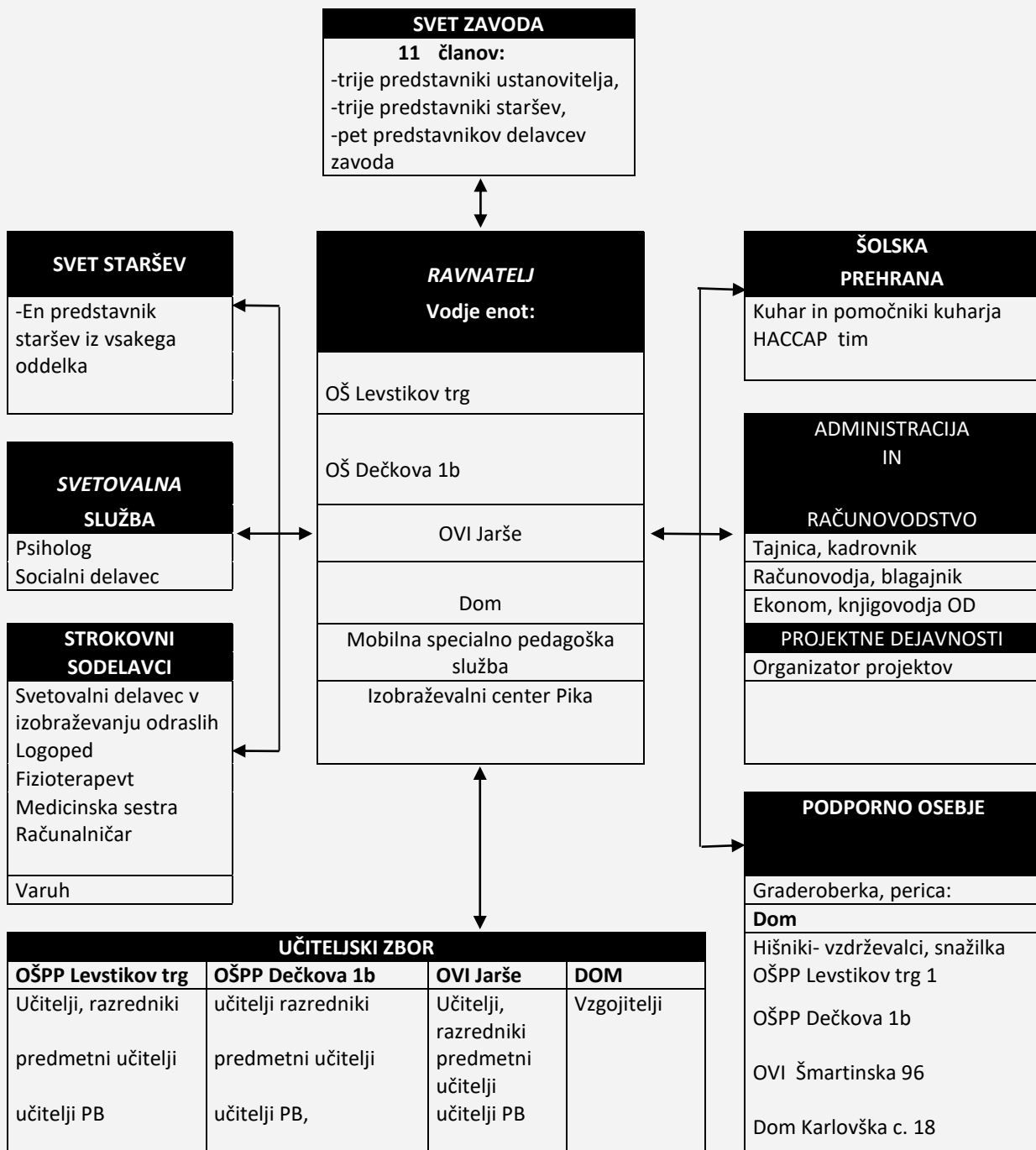
## Katalog informacij javnega značaja za Center Janeza Levca, Ljubljana

1. Osnovni podatki o katalogu	
Naziv organa:	Center za usposabljanje, vzgojo in izobraževanje Janeza Levca Ljubljana, Karlovška c. 18 1000 Ljubljana Tel.: 01 2418 100, 01 2418 121, <a href="http://www.centerjanezalevca.si">www.centerjanezalevca.si</a> , <a href="http://www.icpika.si">www.icpika.si</a> , <a href="http://www.igrajsezmano.eu">www.igrajsezmano.eu</a>
Odgovorna uradna oseba:	dr. Matej Rovšek, ravnatelj
Datum prve objave kataloga:	29.11.2006
Datum zadnje spremembe:	01.09.2017
Katalog je dostopen na spletnem naslovu:	<a href="http://www.centerjanezalevca.si">www.centerjanezalevca.si</a>
Druge oblike kataloga	tiskana oblika dostopna v tajništvu centra vsak delovnik od 9.-13. ure

## 2. Splošni podatki o organu in informacijah javnega značaja s katerimi razpolaga

### 2.a Organigram in podatki o organizaciji organa

#### Organigram zavoda



Kratek opis delovnega področja organa:

Vzgoja in izobraževanje otrok s specifičnimi učnimi težavami ter otrok z lažjo, zmerno, težjo in težko motnjo v duševnem razvoju po sledečih programih:

- Prilagojen program z nižjim izobrazbenim standardom

	<ul style="list-style-type: none"> <li>• Posebni program vzgoje in izobraževanja</li> <li>• Program domske vzgoje</li> </ul>
Seznam vseh notranjih organizacijskih enot	<p>Po aktu o ustanovitvi ima zavod delovne enote:</p> <ul style="list-style-type: none"> <li>• DE OŠPP Levstikov trg Levstikov trg 1, 1000 Ljubljana Vodja enote: Josip Šerbetar, univ. dipl. psih. Tel.: 01 2418 140, fax.: 01 2418 144</li> <li>• DE OŠPP Dečkova Dečkova 1 b, 1000 Ljubljana Vodja enote: Matjaž Knez, prof. def. Tel.: 01 43 42 180, fax.: 01 34 42 199</li> <li>• DE OVI Jarše Šmartinska 96, 1000 Ljubljana Vodja enote: Nataša Blaj, spec. pedagoginja Tel.: 01 5471 160, fax.: 01 5471 164</li> <li>• DE Dom Karlovška c. 18, 1000 Ljubljana Vodja enote: Irena Nose, univ. dipl. soc. pedagog, specialna pedagoginja Tel.: 01 2418 106, fax.: 01 2418 121</li> <li>• Izobraževalni center Karlovška c. 18 Vodja enote: dr. Branka D. Jurišić Tel.: 01 4342 360</li> </ul>
<b>2.c Kontaktni podatki uradne osebe (oseb), pristojnih za posredovanje informacij</b>	
Pristojna oseba:	<ul style="list-style-type: none"> <li>• Matej Rovšek, ravnatelj</li> <li>• Vodje enot – za zadeve posameznih enot po pooblastilu in v času odsotnosti ravnatelja</li> <li>• Socialne delavke – za zadeve socialnega dela</li> <li>• Računovodja – za zadeve računovodskega značaja</li> </ul>
<b>2.d Seznam zakonov, podzakonskih aktov in predpisov Evropskih skupnosti z delovnega področja organa (preko državnega, lokalnega oziroma evropskega registra predpisov)</b>	
Državni predpisi	<ul style="list-style-type: none"> <li>• Zakon o zavodih</li> <li>• Zakon o organizaciji in financiranju vzgoje in izobraževanja</li> <li>• Zakon o šolski inšpekciji</li> <li>• Zakon o delovnih razmerjih</li> <li>• Zakon o javnih uslužbencih</li> <li>• Kolektivna pogodba za negospodarske dejavnosti v RS</li> <li>• Zakon o sistemu plač v javnem sektorju</li> <li>• Pravilnik o napredovanju zaposlenih v vzgoji in izobraževanju v nazive</li> <li>• Pravilnik o pripravništvu in o strokovnem izpitu strokovnih delavcev na področju vzgoje in izobraževanja</li> <li>• Kolektivna pogodba za dejavnost vzgoje in izobraževanja</li> <li>• Pravilnik o uvrstitvi delovnih mest direktorjev s področja šolstva in športa v plačne razrede znotraj razponov plačnih razredov</li> <li>• Pravilnik o napredovanju zaposlenih v vrtcih in šolah v plačilne razrede</li> <li>• Pravilnik o upravljanju učbeniških skladov</li> </ul>

	<ul style="list-style-type: none"> <li>• Zakon o javnih naročilih</li> <li>• Pravilnik o pogojih, ki jih morajo izpolnjevati vozila in vozniki vozil, s katerimi se vozijo skupine otrok</li> <li>• Odredba o obvezni vsebini razpisne in ponudbene dokumentacije</li> <li>• Zakon o varstvu osebnih podatkov</li> <li>• Zakon o dostopu do informacij javnega značaja</li> <li>• Zakon o splošnem upravnem postopku</li> <li>• Zakon o osnovni šoli</li> <li>• Zakon o usmerjanju otrok s posebnimi potrebami</li> <li>• Pravilnik o dokumentaciji v OŠ</li> <li>• Pravilnik o šolskem koledarju za OŠ</li> <li>• Pravilnik o zbiranju in varstvu osebnih podatkov na področju osnovnošolskega izobraževanja</li> <li>• Pravilnik o pravicah in dolžnostih učencev v osnovni šoli</li> <li>• Pravilnik o preverjanju in ocenjevanju znanja ter napredovanju učencev v 9-letni osnovni šoli</li> <li>• Pravilnik o dokumentaciji v 9-letni osnovni šoli</li> <li>• Pravilnik o nacionalnem preverjanju znanja v osnovni šoli</li> <li>• Pravilnik o smeri izobrazbe strokovnih delavcev v devetletni osnovni šoli</li> <li>• Pravilnik o financiranju šole v naravi</li> <li>• Pravilnik o subvencioniranju šolske prehrane učencev v osnovnih šolah</li> <li>• Zakon o računovodstvu</li> <li>• Zakon o šolski prehrani</li> </ul>
Predpisi lokalnih skupnosti in interni akti	<ul style="list-style-type: none"> <li>• Sklep o ustanovitvi javnega vzgojno-izobraževalnega zavoda – Centra za usposabljanje, vzgojo in izobraževanje Janeza Levca Ljubljana</li> <li>• Pravilnik o organizaciji šole v naravi in šol za življenje v Centru Janeza Levca Ljubljana</li> <li>• Pravila o šolski prehrani v Zavodu za usposabljanje Janeza Levca</li> <li>• Pravila šolskega reda</li> <li>• Vzgojni načrt</li> <li>• Navodila za zagotavljanje varnosti učencev</li> <li>• Pravilnik o varovanju osebnih podatkov</li> <li>• Sistemizacija delovnih mest</li> <li>• Navodila za posamezne nevarnosti</li> <li>• Pravilnik o uporabi službenih in zasebnih vozil v službene namene</li> <li>• Pravilnik o obveščanju javnosti z objavo informacij javnega značaja v medijih</li> <li>• Pravilnik o prepovedi in ugotavljanju alkoholiziranosti ali omamljenosti ter o prepovedi kajenja</li> <li>• Smernice dela svetovalnih delavcev</li> <li>• Dogovor o preprečevanju in odpravljanju posledic neželenega ravnanja med sodelavci v Zavodu Janeza Levca</li> <li>• Pravilnik o delovnem času</li> <li>• Pravilnik šolskega sklada</li> </ul>
Predpisi EU	<ul style="list-style-type: none"> <li>• Ni EU predpisov, ki bi neposredno vplivali na delovanje zavoda</li> </ul>
<b>2.e Seznam predlogov predpisov (preko državnega oziroma lokalnega registra predpisov)</b>	
Predlogi predpisov	<ul style="list-style-type: none"> <li>• Ni nobenega predloga predpisov</li> </ul>

<b>2.f Seznam strateških in programskih dokumentov po vsebinskih sklopih</b>	
Seznam strateških in programskih dokumentov	<ul style="list-style-type: none"> <li>• Vizija Centra Janeza Levca Ljubljana</li> <li>• Poslanstvo Centra Janeza Levca Ljubljana</li> <li>• Letni delovni načrt Centra Janeza Levca Ljubljana</li> <li>• Poslovno poročilo</li> <li>• Publikacija za tekoče šolsko leto</li> <li>• Predstavitvena mapa centra</li> </ul>
<b>2.g Seznam vrst upravnih, sodnih ali zakonodajnih postopkov</b>	
Vrste postopkov, ki jih vodi organ	<ul style="list-style-type: none"> <li>• Prijavno-sprejemni postopek za vpis učencev</li> <li>• Odločanje o pritožbah na dajanje informacij javnega značaja</li> <li>• Odločanje o subvencijah šole v naravi in subvencijah za prehrano</li> <li>• Postopek izbire delavca na razpisano delovno mesto oziroma zamenjavo delovne enote</li> <li>• Postopek o napredovanju delavca v plačilni razred</li> <li>• Postopek imenovanja ravnatelja</li> <li>• Postopek javnih naročil malih vrednosti</li> </ul>
<b>2.h Seznam javnih evidenc, s katerimi organ upravlja</b>	
Seznam evidenc	<ul style="list-style-type: none"> <li>• Zavod nima evidenc za javno uporabo</li> </ul>
<b>2.i Seznam drugih informatiziranih zbirk podatkov</b>	
Seznam zbirk	<ul style="list-style-type: none"> <li>• Zbirka nepremičnin in premoženjskega stanja zavoda. Zbirka se pridobiva z računovodskimi vknjižbami, preverja pa z vsakoletno inventuro.</li> <li>• Zbirka dobaviteljev opreme in prehrane</li> </ul>
<b>2.j Najpomembnejši vsebinski sklopi drugih informacij javnega značaja oziroma seznam posameznih dokumentov</b>	
Sklopi informacij – sledijo razčlenjenemu opisu delovnega področja organa	<ul style="list-style-type: none"> <li>• Letni delovni načrt</li> <li>• Poslovno poročilo zavoda</li> <li>• Javni vzgojno izobraževalni programi</li> </ul>

<b>3. OPIS NAČINA DOSTOPA DO DRUGIH INFORMACIJ JAVNEGA ZNAČAJA</b>	
Opis dostopa do posameznih sklopov informacij:	Na spletnem mestu <a href="http://www.centerjanezalevca.si">www.centerjanezalevca.si</a> Vsak delovnik od 9.-13h v tajništvu zavoda, Karlovška c. 18

<b>4. SEZNAM NAJPOGOSTEJE ZAHTEVANIH INFORMACIJ JAVNEGA ZNAČAJA</b>	
Seznam desetih najpogosteje zahtevanih informacij oziroma tematskih sklopov (samodejno generiran seznam, ki ga določa povpraševanje po posamezni informaciji)	<ol style="list-style-type: none"> <li>1. Katere programe izvajamo</li> <li>2. Pogoji za vpis</li> </ol>



podpis odgovorne osebe

01.09.2016

---